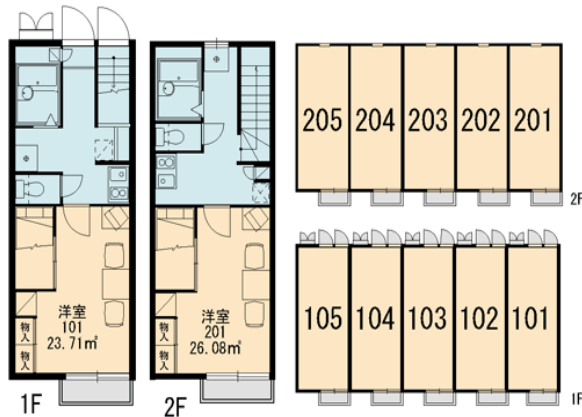




物件種目	貸アパート		
最寄駅	東武伊勢崎線 / 太田駅		
間取タイプ	1K		
賃料	46,600～円		
共益費	¥3,000		
所在地	埼玉県熊谷市妻沼5-27		
交通	太田駅バスで15分/徒歩で3分 妻沼東工業団地		
建物	建物名	ソフィア 101号	
	構造・規模	木造 軸組 2階建 階部分	
	使用部分面積	23.71㎡	
	間取内訳	ロフト無し	
築年月	2003/11	契約期間	2年
管理費等	入居時・礼金1ヶ月・敷金0		
駐車場			
現況		入居日	2009年6月7日入居可能
本体設備			
各戸設備	家具・家電付		
保険	家財保険加入要		
備考	退去時清掃代金29920円より		
会員番号		物件番号	AP22064



022064

家電(テレビ・洗濯機・冷蔵庫・電子レンジ)付

物件番号

埼玉県知事免許 (2) 第 18923 号

〒360-0815 埼玉県熊谷市本石2-125

株式会社 風雅堂

TEL :048-521-1006
FAX :048-521-1934

【客付会社様へ】

- 手数料:
- 取引態様:
- 情報公開日:

物件所在